

ГРАФИЧЕСКОЕ ОПИСАНИЕ

местоположения границ публичного сервитута

Строительство участка ВЛ 0,4 кВ от ближайшей опоры ВЛ 0,4 кВ от ТП-1302, установка оборудования учета э/э на опоре ВЛ 0,4 кВ для электроснабжения базовой станции/оборудования сотовой связи по адресу: Пермский край, г. Пермь, Кировский район

(наименование объекта, местоположение границ которого описано (далее - объект))

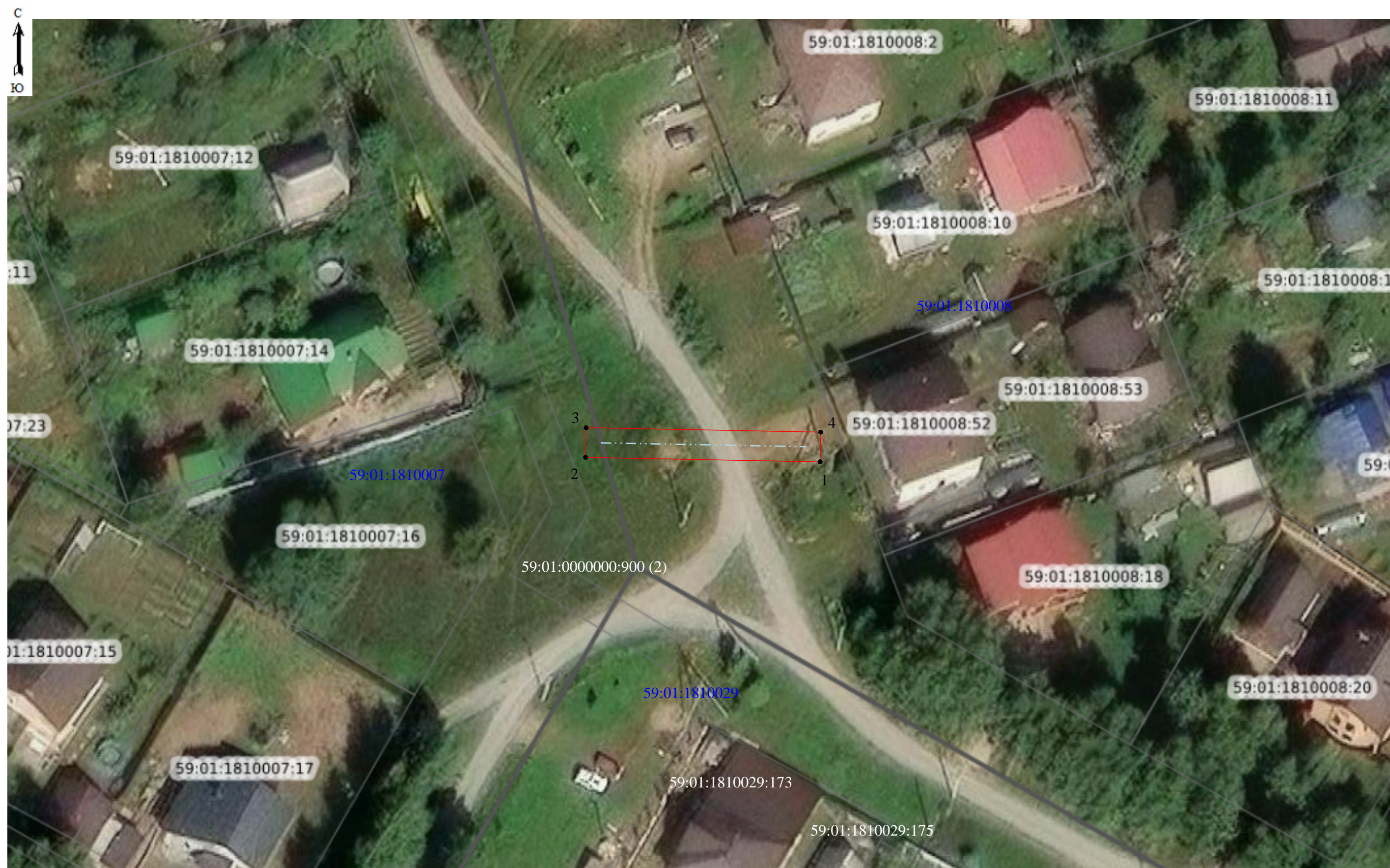
Раздел 1

Сведения об объекте		
№ п/п	Характеристики объекта	Описание характеристик
1	2	3
1	Местоположение объекта	Пермский край, городской округ Пермский, город Пермь
2	Площадь объекта +/- величина погрешности определения площади (Р+/- Дельта Р)	126 кв.м ± 4.21 кв.м
3	Иные характеристики объекта	—

Раздел 2

Сведения о местоположении границ объекта					
1. Система координат <u>МСК-59, зона 2</u>					
2. Сведения о характерных точках границ объекта					
Обозначение характерных точек границ	Координаты, м		Метод определения координат характерной точки	Средняя квадратическая погрешность положения характерной точки (M _t), м	Описание обозначения точки на местности (при наличии)
	X	Y			
1	2	3	4	5	6
1	523357.66	2218474.18	Аналитический метод	0.10	—
2	523358.26	2218442.60	Аналитический метод	0.10	—
3	523362.26	2218442.68	Аналитический метод	0.10	—
4	523361.66	2218474.25	Аналитический метод	0.10	—
1	523357.66	2218474.18	Аналитический метод	0.10	—
3. Сведения о характерных точках части (частей) границы объекта					
Обозначение характерных точек части границы	Координаты, м		Метод определения координат характерной точки	Средняя квадратическая погрешность положения характерной точки (M _t), м	Описание обозначения точки на местности (при наличии)
	X	Y			
1	2	3	4	5	6
—	—	—	—	—	—

Схема расположения границ публичного сервитута



Масштаб 1:500

Условные обозначения:

№ п/п	Название условного знака	Изображение
1	2	3
1	Часть границы публичного сервитута	
2	Характерная точка границы публичного сервитута	
3	Проектное местоположение сооружения	
4	Надпись номера характерной точки границы публичного сервитута	1
	Надпись номера кадастрового квартала	59:01:0000000

ГРАФИЧЕСКОЕ ОПИСАНИЕ

местоположения границ публичного сервитута

Строительство участка ЛЭП 0,4 кВ от ближайшей опоры ВЛ 0,4 кВ от ТП-1767, установка оборудования учета э/э на опорах ВЛ 0,4 кВ от ТП-1767 для электроснабжения гаражей по адресу: Пермский край, г. Пермь, ул. Липатова, ГСК «Строитель-3» с южной стороны завода ГШМ, бокс 87, бокс 8
(наименование объекта, местоположение границ которого описано (далее - объект))

Раздел 1

Сведения об объекте		
№ п/п	Характеристики объекта	Описание характеристик
1	2	3
1	Местоположение объекта	Пермский край, городской округ Пермский, город Пермь
2	Площадь объекта +/- величина погрешности определения площади (Р+/- Дельта Р)	91 кв.м ± 2.07 кв.м
3	Иные характеристики объекта	—

Раздел 2

Сведения о местоположении границ объекта					
1. Система координат <u>МСК-59, зона 2</u>					
2. Сведения о характерных точках границ объекта					
Обозначение характерных точек границ	Координаты, м		Метод определения координат характерной точки	Средняя квадратическая погрешность положения характерной точки (M _t), м	Описание обозначения точки на местности (при наличии)
	X	Y			
1	2	3	4	5	6
1	518520.11	2214986.56	Аналитический метод	0.10	—
2	518529.26	2215006.59	Аналитический метод	0.10	—
3	518528.20	2215006.57	Аналитический метод	0.10	—
4	518528.18	2215008.61	Аналитический метод	0.10	—
5	518526.19	2215009.51	Аналитический метод	0.10	—
6	518519.54	2214994.93	Аналитический метод	0.10	—
7	518519.50	2214993.77	Аналитический метод	0.10	—
8	518519.01	2214993.79	Аналитический метод	0.10	—
9	518516.47	2214988.22	Аналитический метод	0.10	—
1	518520.11	2214986.56	Аналитический метод	0.10	—
3. Сведения о характерных точках части (частей) границы объекта					
Обозначение характерных точек части границы	Координаты, м		Метод определения координат характерной точки	Средняя квадратическая погрешность положения характерной точки (M _t), м	Описание обозначения точки на местности (при наличии)
	X	Y			
1	2	3	4	5	6
—	—	—	—	—	—

Схема расположения границ публичного сервитута



Масштаб 1:500

Условные обозначения:

№ п/п	Название условного знака	Изображение
1	2	3
1	Часть границы публичного сервитута	
2	Характерная точка границы публичного сервитута	
3	Проектное местоположение сооружения	
4	Надпись номера характерной точки границы публичного сервитута	1
	Надпись номера кадастрового квартала	59:01:0000000

ГРАФИЧЕСКОЕ ОПИСАНИЕ

местоположения границ публичного сервитута

Строительство участка ВЛ 0,4 кВ от ближайшей опоры ВЛ 0,4 кВ от ТП-1678, установка оборудования учета э/э на опоре ВЛ 0,4 кВ для электроснабжения гаража по адресу: Пермский край, г. Пермь, ГСК № 34А (Кировский), бокс 49 (кад. номер зем. участка 59:01:0000000:4206)

(наименование объекта, местоположение границ которого описано (далее - объект))

Раздел 1

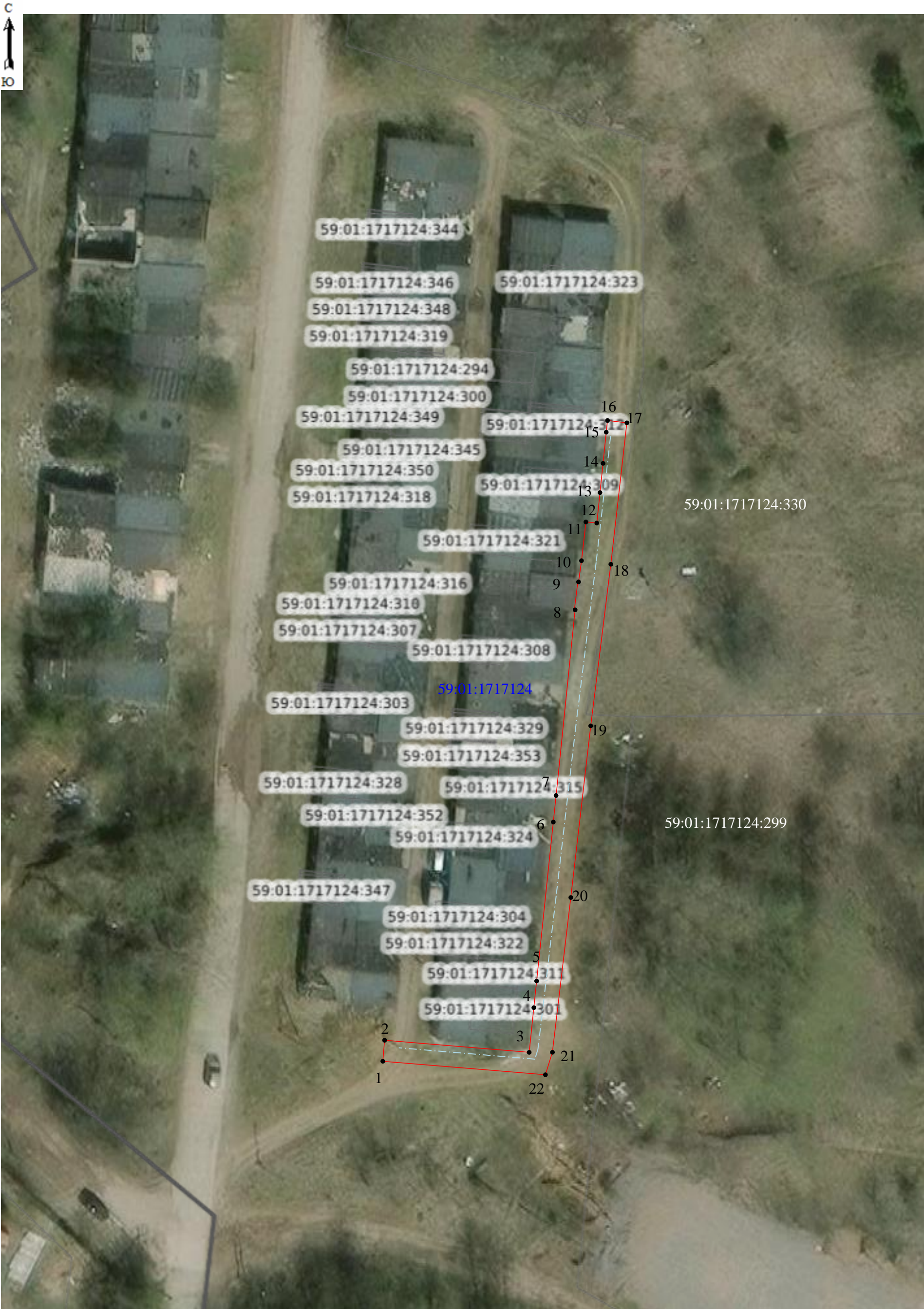
Сведения об объекте		
№ п/п	Характеристики объекта	Описание характеристик
1	2	3
1	Местоположение объекта	Пермский край, городской округ Пермский, город Пермь
2	Площадь объекта +/- величина погрешности определения площади (Р+/- Дельта Р)	363 кв.м ± 4.71 кв.м
3	Иные характеристики объекта	—

Раздел 2

Сведения о местоположении границ объекта					
1. Система координат <u>МСК-59, зона 2</u>					
2. Сведения о характерных точках границ объекта					
Обозначение характерных точек границ	Координаты, м		Метод определения координат характерной точки	Средняя квадратическая погрешность положения характерной точки (M _t), м	Описание обозначения точки на местности (при наличии)
	X	Y			
1	2	3	4	5	6
1	521365.46	2207775.57	Аналитический метод	0.10	—
2	521368.31	2207775.81	Аналитический метод	0.10	—
3	521366.67	2207795.44	Аналитический метод	0.10	—
4	521372.74	2207796.07	Аналитический метод	0.10	—
5	521376.35	2207796.45	Аналитический метод	0.10	—
6	521397.94	2207798.71	Аналитический метод	0.10	—
7	521401.54	2207799.09	Аналитический метод	0.10	—
8	521426.76	2207801.67	Аналитический метод	0.10	—
9	521430.55	2207802.14	Аналитический метод	0.10	—
10	521433.43	2207802.54	Аналитический метод	0.10	—
11	521438.69	2207803.14	Аналитический метод	0.10	—
12	521438.55	2207804.62	Аналитический метод	0.10	—
13	521442.68	2207805.05	Аналитический метод	0.10	—
14	521446.65	2207805.46	Аналитический метод	0.10	—
15	521450.88	2207805.90	Аналитический метод	0.10	—
16	521452.47	2207806.07	Аналитический метод	0.10	—
17	521452.15	2207808.70	Аналитический метод	0.10	—
18	521432.95	2207806.52	Аналитический метод	0.10	—
19	521411.01	2207803.79	Аналитический метод	0.10	—
20	521387.70	2207801.09	Аналитический метод	0.10	—
21	521366.68	2207798.59	Аналитический метод	0.10	—
22	521363.63	2207797.64	Аналитический метод	0.10	—
1	521365.46	2207775.57	Аналитический метод	0.10	—
3. Сведения о характерных точках части (частей) границы объекта					
Обозначение характерных	Координаты, м		Метод определения координат	Средняя квадратическая	Описание обозначения
	X	Y			

точек части границы			характерной точки	погрешность положения характерной точки (M _t), м	точки на местности (при наличии)
1	2	3	4	5	6
–	–	–	–	–	–

Схема расположения границ публичного сервитута



Масштаб 1:500

Условные обозначения:

№ п/п	Название условного знака	Изображение
1	2	3
1	Часть границы публичного сервитута	
2	Характерная точка границы публичного сервитута	
3	Проектное местоположение сооружения	
4	Надпись номера характерной точки границы публичного сервитута	1
	Надпись номера кадастрового квартала	59:01:0000000

ГРАФИЧЕСКОЕ ОПИСАНИЕ

местоположения границ публичного сервитута

Строительство участка ВЛ 0,4 кВ от ближайшей опоры ВЛ 0,4 кВ от ТП-1767, установка оборудования учета э/э на опоре ВЛ 0,4 кВ для электроснабжения гаража по адресу: Пермский край, г. Пермь, городской округ Пермский, территория ГСК Строитель-3 (Кир), бокс 185 (кад. номер зем. участка 59:01:1717119:745)
(наименование объекта, местоположение границ которого описано (далее - объект)

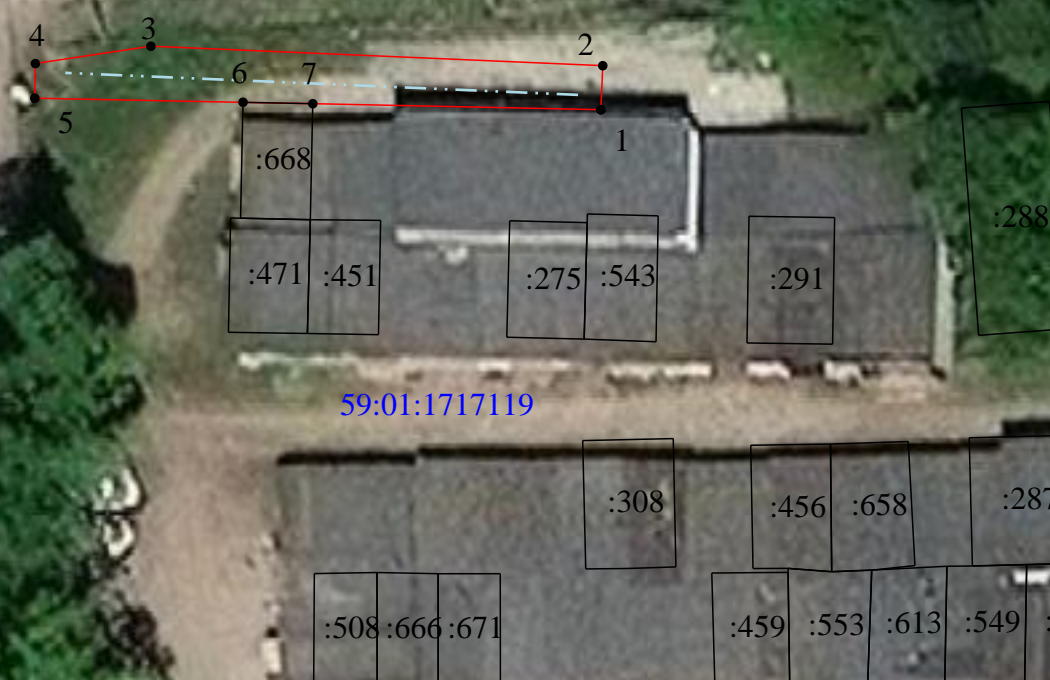
Раздел 1

Сведения об объекте		
№ п/п	Характеристики объекта	Описание характеристик
1	2	3
1	Местоположение объекта	Пермский край, городской округ Пермский, город Пермь
2	Площадь объекта +/- величина погрешности определения площади (Р+/- Дельта Р)	119 кв.м ± 4.65 кв.м
3	Иные характеристики объекта	—

Раздел 2

Сведения о местоположении границ объекта					
1. Система координат <u>МСК-59, зона 2</u>					
2. Сведения о характерных точках границ объекта					
Обозначение характерных точек границ	Координаты, м		Метод определения координат характерной точки	Средняя квадратическая погрешность положения характерной точки (M _t), м	Описание обозначения точки на местности (при наличии)
	X	Y			
1	2	3	4	5	6
1	518654.07	2215015.66	Аналитический метод	0.10	—
2	518656.98	2215015.79	Аналитический метод	0.10	—
3	518658.27	2214985.91	Аналитический метод	0.10	—
4	518657.12	2214978.27	Аналитический метод	0.10	—
5	518654.83	2214978.23	Аналитический метод	0.10	—
6	518654.56	2214992.00	Аналитический метод	0.10	—
7	518654.47	2214996.61	Аналитический метод	0.10	—
1	518654.07	2215015.66	Аналитический метод	0.10	—
3. Сведения о характерных точках части (частей) границы объекта					
Обозначение характерных точек части границы	Координаты, м		Метод определения координат характерной точки	Средняя квадратическая погрешность положения характерной точки (M _t), м	Описание обозначения точки на местности (при наличии)
	X	Y			
1	2	3	4	5	6
—	—	—	—	—	—

Схема расположения границ публичного сервитута



Масштаб 1:500

Условные обозначения:

№ п/п	Название условного знака	Изображение
1	2	3
1	Часть границы публичного сервитута	
2	Характерная точка границы публичного сервитута	
3	Проектное местоположение сооружения	
4	Надпись номера характерной точки границы публичного сервитута	1
	Надпись номера кадастрового квартала	59:01:0000000

ГРАФИЧЕСКОЕ ОПИСАНИЕ
местоположения границ публичного сервитута

Строительство КТПП 6/0,4 кВ с оборудованием учета э/э, КЛ 6 кВ, КЛ 0,4 кВ для электроснабжения нежилой застройки по адресу: Пермский край, г. Пермь, ул. Карпинского, дом №140 (кад. номер зем. участка 59:01:4416078:690

(наименование объекта, местоположение границ которого описано (далее - объект)

Раздел 1

Сведения об объекте		
№ п/п	Характеристики объекта	Описание характеристик
1	2	3
1	Местоположение объекта	Пермский край, город Пермь
2	Площадь объекта +/- величина погрешности определения площади (Р+/- Дельта Р)	75 кв.м ± 1.74 кв.м
3	Иные характеристики объекта	Вид объекта реестра границ: Граница публичного сервитута Кадастровый номер квартала: 59:01:4416078 Вид или наименование публичного сервитута по документу: Строительство КТПП 6/0,4 кВ с оборудованием учета э/э, КЛ 6 кВ, КЛ 0,4 кВ для электроснабжения нежилой застройки по адресу: Пермский край, г. Пермь, ул. Карпинского, дом №140 (кад. номер зем. участка 59:01:4416078:690 Орган, принявший решение об установлении публичного сервитута: Департамент земельных отношений Администрации города Перми Цель установления публичного сервитута: Публичный сервитут для эксплуатации объектов электросетевого хозяйства регионального значения: Строительство КТПП 6/0,4 кВ с оборудованием учета э/э, КЛ 6 кВ, КЛ 0,4 кВ для электроснабжения нежилой застройки по адресу: Пермский край, г. Пермь, ул. Карпинского, дом №140 (кад. номер зем. участка 59:01:4416078:690 Обладатель публичного сервитута: Юридическое лицо, орган власти, Российское юридическое лицо, ПАО "РОССЕТИ УРАЛ", 6671163413, 1056604000970, perm@rosseti-ural.ru, 614039, Пермский край, г. Пермь, пр-кт Комсомольский, д. 48

Раздел 2

Сведения о местоположении границ объекта					
1. Система координат <u>МСК-59, зона 2</u>					
2. Сведения о характерных точках границ объекта					
Обозначение характерных точек границ	Координаты, м		Метод определения координат характерной точки	Средняя квадратическая погрешность положения характерной точки (M_t), м	Описание обозначения точки на местности (при наличии)
	X	Y			
1	2	3	4	5	6
1	511761.86	2228848.48	Метод спутниковых геодезических измерений (определений)	0.10	–
2	511764.94	2228858.10	Метод спутниковых геодезических измерений (определений)	0.10	–
3	511757.72	2228860.42	Метод спутниковых геодезических измерений (определений)	0.10	–
4	511754.99	2228850.67	Метод спутниковых геодезических измерений (определений)	0.10	–
1	511761.86	2228848.48	Метод спутниковых геодезических измерений (определений)	0.10	–
3. Сведения о характерных точках части (частей) границы объекта					
Обозначение характерных точек части границы	Координаты, м		Метод определения координат характерной точки	Средняя квадратическая погрешность положения характерной точки (M_t), м	Описание обозначения точки на местности (при наличии)
	X	Y			
1	2	3	4	5	6
–	–	–	–	–	–

Схема расположения границ публичного сервитута

Объект: Строительство КТПШ 6/0,4 кВ с оборудованием учета э/э, КЛ 6 кВ, КЛ 0,4 кВ для электроснабжения нежилой застройки по адресу: Пермский край, г. Пермь, ул. Карпинского, дом №140 (кад. номер зем. участка 59:01:4416078:690

Местоположение: Пермский край, городской округ Пермский, город Пермь, улица Карпинского, з/у 140е/3 (59:01:4416078:533)

Площадь земель или части земельного участка, кв.м. : 75



№№ точек	Y	X
1	511761,86	2228848,48
2	511764,94	2228858,10
3	511757,72	2228860,42
4	511754,99	2228850,67
1	511761,86	2228848,48

Масштаб 1:1500

Условные обозначения:

- граница публичного сервитута
- граница земельного участка, сведения которого внесены в ЕГРН
- - - - - проектное местоположение инженерного сооружения
- 59:01:4410806 обозначение кадастрового квартала
- 59:01:1713048:55 обозначение кадастрового номера земельного участка

Система координат МСК-59, зона 2

Метод определения координат: Метод спутниковых геодезических измерений (определений)
средняя квадратическая погрешность положения характерных точек (Mt)- 0.10 м

ГРАФИЧЕСКОЕ ОПИСАНИЕ
местоположения границ публичного сервитута

КЛ-6кВ Транзит 5 БКТП-7747 - ТП-7368
(наименование объекта, местоположение границ которого описано (далее - объект))

Раздел 1

Сведения об объекте		
№ п/п	Характеристики объекта	Описание характеристик
1	2	3
1	Местоположение объекта	Пермский край, Пермь город
2	Площадь объекта +/- величина погрешности определения площади (Р+/- Дельта Р)	23 кв.м ± 1.24 кв.м
3	Иные характеристики объекта	Публичный сервитут устанавливается в целях эксплуатации объекта электросетевого хозяйства «КЛ-6кВ Транзит 5 БКТП-7747 - ТП-7368» (согласно п.1 ст. 39.37 «Земельного кодекса Российской Федерации» от 25.10.2001 г. №136-ФЗ) Срок установления публичного сервитута - сорок девять лет (согласно п.1 ст. 39.45 ЗК РФ).

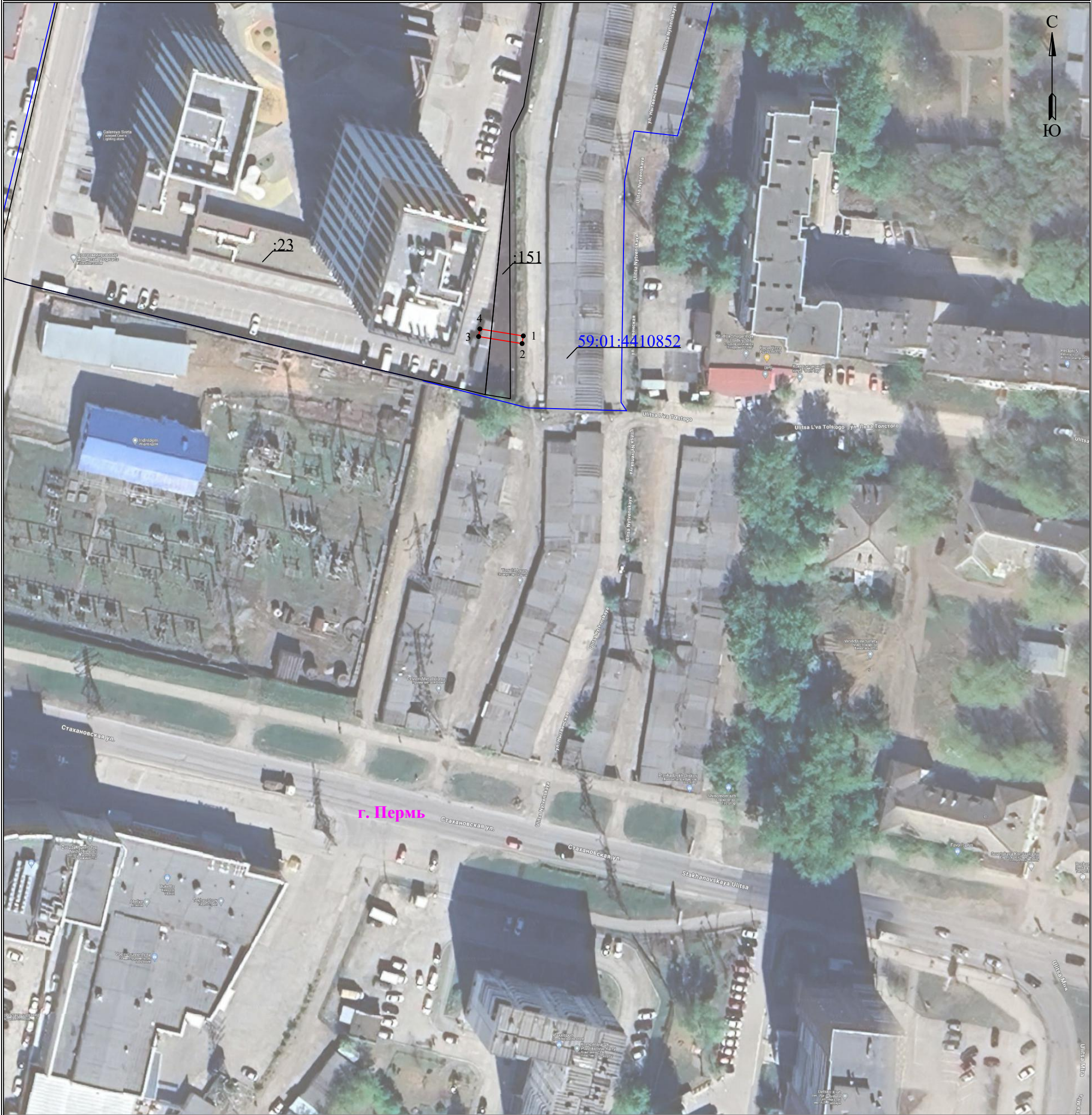
Раздел 2

Сведения о местоположении границ объекта					
1. Система координат <u>МСК-59, зона 2</u>					
2. Сведения о характерных точках границ объекта					
Обозначение характерных точек границ	Координаты, м		Метод определения координат характерной точки	Средняя квадратическая погрешность положения характерной точки (M_t), м	Описание обозначения точки на местности (при наличии)
	X	Y			
1	2	3	4	5	6
1	515365.82	2230014.18	Метод спутниковых геодезических измерений (определений)	0.10	–
2	515363.84	2230013.86	Метод спутниковых геодезических измерений (определений)	0.10	–
3	515365.66	2230002.62	Метод спутниковых геодезических измерений (определений)	0.10	–
4	515367.63	2230002.94	Метод спутниковых геодезических измерений (определений)	0.10	–
1	515365.82	2230014.18	Метод спутниковых геодезических измерений (определений)	0.10	–
3. Сведения о характерных точках части (частей) границы объекта					
Обозначение характерных точек части границы	Координаты, м		Метод определения координат характерной точки	Средняя квадратическая погрешность положения характерной точки (M_t), м	Описание обозначения точки на местности (при наличии)
	X	Y			
1	2	3	4	5	6
–	–	–	–	–	–

Схема расположения границ публичного сервитута
для эксплуатации объекта электросетевого хозяйства

КЛ-6кВ Транзит 5 БКТП-7747 - ТП-7368
(наименование объекта)

План границ объекта



Масштаб 1:1000

Используемые условные знаки и обозначения:

	- обозначение характерной точки границы устанавливаемого публичного сервитута		- наименование населенного пункта
	- границы земельных участков, попадающих в зону публичного сервитута		- граница устанавливаемого публичного сервитута
	- граница кадастрового квартала		
	- номер кадастрового квартала		
	- кадастровый номер земельного участка		

ГРАФИЧЕСКОЕ ОПИСАНИЕ
местоположения границ публичного сервитута

ТП-7747

(наименование объекта, местоположение границ которого описано (далее - объект))

Раздел 1

Сведения об объекте		
№ п/п	Характеристики объекта	Описание характеристик
1	2	3
1	Местоположение объекта	Пермский край, Пермь город
2	Площадь объекта +/- величина погрешности определения площади (Р+/- Дельта Р)	735 кв.м ± 5.50 кв.м
3	Иные характеристики объекта	Публичный сервитут устанавливается в целях эксплуатации объекта электросетевого хозяйства «ТП-7747» (согласно п.1 ст. 39.37 «Земельного кодекса Российской Федерации» от 25.10.2001 г. №136-ФЗ) Срок установления публичного сервитута - сорок девять лет (согласно п.1 ст. 39.45 ЗК РФ).

Раздел 2

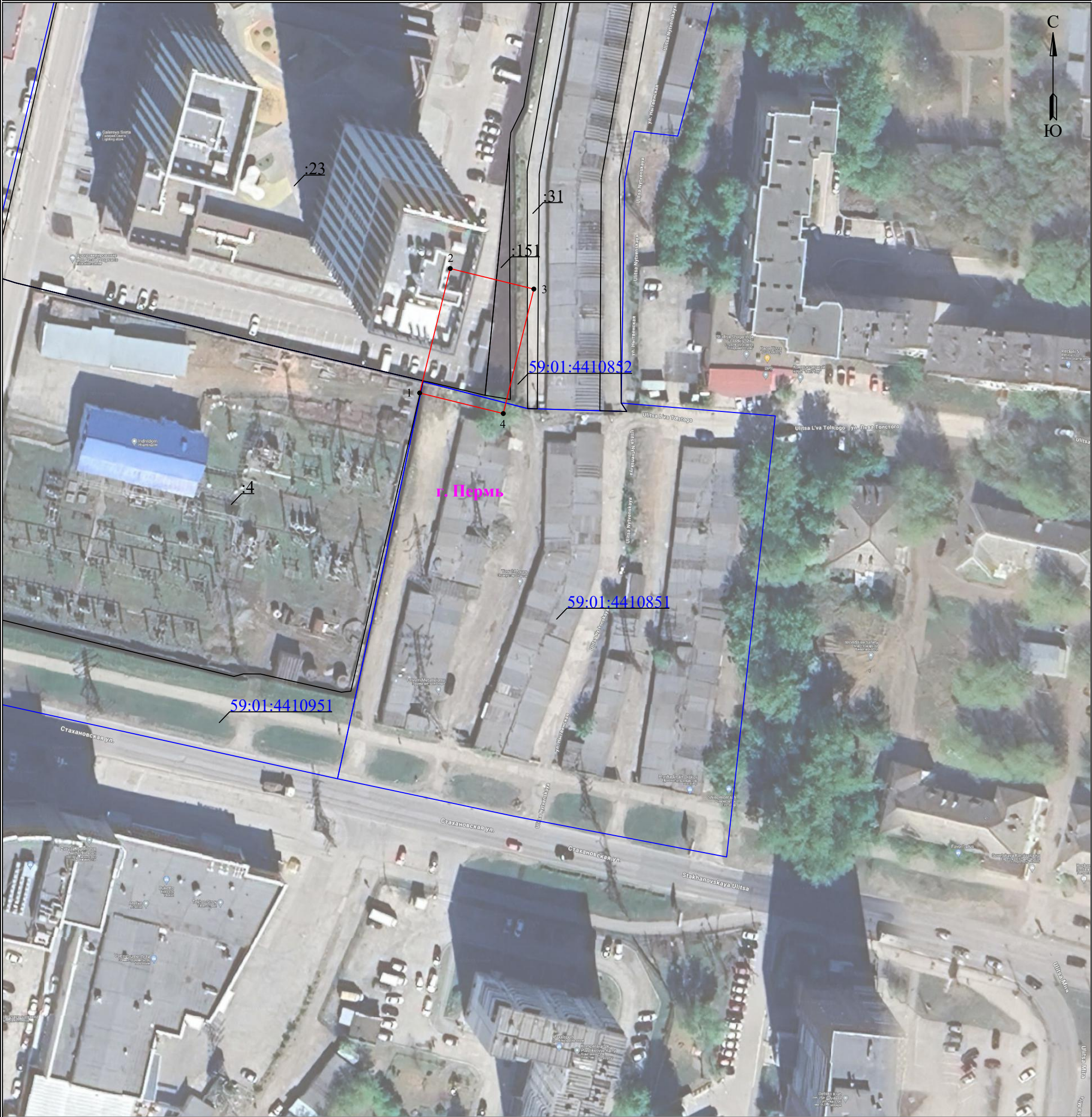
Сведения о местоположении границ объекта					
1. Система координат <u>МСК-59, зона 2</u>					
2. Сведения о характерных точках границ объекта					
Обозначение характерных точек границ	Координаты, м		Метод определения координат характерной точки	Средняя квадратическая погрешность положения характерной точки (M_t), м	Описание обозначения точки на местности (при наличии)
	X	Y			
1	2	3	4	5	6
1	515351.25	2229987.44	Метод спутниковых геодезических измерений (определений)	0.10	–
2	515383.38	2229995.33	Метод спутниковых геодезических измерений (определений)	0.10	–
3	515378.08	2230016.91	Метод спутниковых геодезических измерений (определений)	0.10	–
4	515345.94	2230009.02	Метод спутниковых геодезических измерений (определений)	0.10	–
1	515351.25	2229987.44	Метод спутниковых геодезических измерений (определений)	0.10	–
3. Сведения о характерных точках части (частей) границы объекта					
Обозначение характерных точек части границы	Координаты, м		Метод определения координат характерной точки	Средняя квадратическая погрешность положения характерной точки (M_t), м	Описание обозначения точки на местности (при наличии)
	X	Y			
1	2	3	4	5	6
–	–	–	–	–	–

Схема расположения границ публичного сервитута
для эксплуатации объекта электросетевого хозяйства

ТП-7747

(наименование объекта)

План границ объекта



Используемые условные знаки и обозначения:

Масштаб 1:1000

<div>● 1</div>	- обозначение характерной точки границы устанавливаемого публичного сервитута	<div>г. Пермь</div>	- наименование населенного пункта
<div>—</div>	- границы земельных участков, попадающих в зону публичного сервитута	<div>—</div>	- граница устанавливаемого публичного сервитута
<div>—</div>	- граница кадастрового квартала		
<div>59:01:2010331</div>	- номер кадастрового квартала		
<div>:123</div>	- кадастровый номер земельного участка		

ГРАФИЧЕСКОЕ ОПИСАНИЕ

местоположения границ населенных пунктов, территориальных зон, особо охраняемых природных территорий, зон с особыми условиями использования территории

Публичный сервитут для строительства линейного объекта: подключение (технологическое присоединение) к сетям инженерно-технического обеспечения ПАО "Россети Урал" по объекту: «Строительство КЛ 0,4 кВ от РУ 0,4 кВ ТП-7074, установка оборудования учета э/э в РУ 0,4 кВ ТП-7074; Реконструкция РУ 0,4 кВ ТП-7074 (установка коммутационного аппарата) для электроснабжения магазинов по адресу: Пермский край, г. Пермь, ул. Стахановская (кад. номер зем. участка 59:01:4416142:173)»

(наименование объекта, местоположение границ которого описано (далее - объект))

Раздел 1

Сведения об объекте

№ п/п	Характеристики объекта	Описание характеристик
1	2	3
1.	Местоположение объекта	Пермский край, город Пермь
2.	Площадь объекта +/- величина погрешности определения площади (Р +/- Дельта Р)	349 +/- 4 м ²
3.	Иные характеристики объекта	-

Раздел 2					
Сведения о местоположении границ объекта					
1. Система координат 59.2					
2. Сведения о характерных точках границ объекта					
Обозначение характерных точек границ	Координаты, м		Метод определения координат характерной точки	Средняя квадратическая погрешность положения характерной точки (Mt), м	Описание обозначения точки на местности (при наличии)
	X	Y			
1	2	3	4	5	6
1	515279.14	2230313.21	Метод спутниковых геодезических измерений (определений)	0.10	Закрепление отсутствует
2	515277.02	2230312.92	Метод спутниковых геодезических измерений (определений)	0.10	Закрепление отсутствует
3	515276.03	2230312.78	Метод спутниковых геодезических измерений (определений)	0.10	Закрепление отсутствует
4	515274.21	2230312.58	Метод спутниковых геодезических измерений (определений)	0.10	Закрепление отсутствует
5	515266.66	2230311.62	Метод спутниковых геодезических измерений (определений)	0.10	Закрепление отсутствует
6	515265.36	2230311.00	Метод спутниковых геодезических измерений (определений)	0.10	Закрепление отсутствует
7	515258.22	2230307.58	Метод спутниковых геодезических измерений (определений)	0.10	Закрепление отсутствует
8	515240.98	2230306.57	Метод спутниковых геодезических измерений (определений)	0.10	Закрепление отсутствует
9	515238.27	2230303.84	Метод спутниковых геодезических измерений (определений)	0.10	Закрепление отсутствует
10	515230.72	2230302.72	Метод спутниковых геодезических измерений (определений)	0.10	Закрепление отсутствует
11	515218.13	2230300.46	Метод спутниковых геодезических измерений (определений)	0.10	Закрепление отсутствует

2. Сведения о характерных точках границ объекта					
Обозначение характерных точек границ	Координаты, м		Метод определения координат характерной точки	Средняя квадратическая погрешность положения характерной точки (Mt), м	Описание обозначения точки на местности (при наличии)
	X	Y			
1	2	3	4	5	6
12	515217.62	2230304.64	Метод спутниковых геодезических измерений (определений)	0.10	Закрепление отсутствует
13	515213.15	2230304.56	Метод спутниковых геодезических измерений (определений)	0.10	Закрепление отсутствует
14	515205.56	2230303.93	Метод спутниковых геодезических измерений (определений)	0.10	Закрепление отсутствует
15	515204.80	2230303.87	Метод спутниковых геодезических измерений (определений)	0.10	Закрепление отсутствует
16	515201.21	2230303.56	Метод спутниковых геодезических измерений (определений)	0.10	Закрепление отсутствует
17	515201.64	2230294.81	Метод спутниковых геодезических измерений (определений)	0.10	Закрепление отсутствует
18	515204.03	2230295.14	Метод спутниковых геодезических измерений (определений)	0.10	Закрепление отсутствует
19	515203.73	2230299.76	Метод спутниковых геодезических измерений (определений)	0.10	Закрепление отсутствует
20	515205.59	2230299.91	Метод спутниковых геодезических измерений (определений)	0.10	Закрепление отсутствует
21	515206.03	2230299.94	Метод спутниковых геодезических измерений (определений)	0.10	Закрепление отсутствует
22	515214.08	2230300.58	Метод спутниковых геодезических измерений (определений)	0.10	Закрепление отсутствует
23	515214.66	2230295.78	Метод спутниковых геодезических измерений (определений)	0.10	Закрепление отсутствует
24	515231.39	2230298.78	Метод спутниковых геодезических измерений (определений)	0.10	Закрепление отсутствует

2. Сведения о характерных точках границ объекта					
Обозначение характерных точек границ	Координаты, м		Метод определения координат характерной точки	Средняя квадратическая погрешность положения характерной точки (Mt), м	Описание обозначения точки на местности (при наличии)
	X	Y			
1	2	3	4	5	6
25	515240.17	2230300.08	Метод спутниковых геодезических измерений (определений)	0.10	Закрепление отсутствует
26	515242.74	2230302.66	Метод спутниковых геодезических измерений (определений)	0.10	Закрепление отсутствует
27	515259.22	2230303.63	Метод спутниковых геодезических измерений (определений)	0.10	Закрепление отсутствует
28	515267.80	2230307.74	Метод спутниковых геодезических измерений (определений)	0.10	Закрепление отсутствует
29	515276.96	2230308.91	Метод спутниковых геодезических измерений (определений)	0.10	Закрепление отсутствует
30	515277.64	2230309.00	Метод спутниковых геодезических измерений (определений)	0.10	Закрепление отсутствует
31	515279.59	2230309.25	Метод спутниковых геодезических измерений (определений)	0.10	Закрепление отсутствует
1	515279.14	2230313.21	Метод спутниковых геодезических измерений (определений)	0.10	Закрепление отсутствует
3. Сведения о характерных точках части (частей) границы объекта					
Обозначение характерных точек части границы	Координаты, м		Метод определения координат характерной точки	Средняя квадратическая погрешность положения характерной точки (Mt), м	Описание обозначения точки на местности (при наличии)
	X	Y			
1	2	3	4	5	6
-	-	-	-	-	-

Раздел 3							
Сведения о местоположении измененных (уточненных) границ объекта							
1. Система координат -							
2. Сведения о характерных точках границ объекта							
Обозначение характерных точек границ	Существующие координаты, м		Измененные (уточненные) координаты, м		Метод определения координат характерной точки	Средняя квадратическая погрешность положения характерной точки (Mt), м	Описание обозначения точки на местности (при наличии)
	X	Y	X	Y			
1	2	3	4	5	6	7	8
-	-	-	-	-	-	-	
3. Сведения о характерных точках части (частей) границы объекта							
Обозначение характерных точек части границы	Существующие координаты, м		Измененные (уточненные) координаты, м		Метод определения координат характерной точки	Средняя квадратическая погрешность положения характерной точки (Mt), м	Описание обозначения точки на местности (при наличии)
	X	Y	X	Y			
1	2	3	4	5	6	7	8
-	-	-	-	-	-	-	

СХЕМА РАСПОЛОЖЕНИЯ ГРАНИЦ ПУБЛИЧНОГО СЕРВИТУТА

Объект: «Строительство КЛ 0,4 кВ от РУ 0,4 кВ ТП-7074, установка оборудования учета э/э в РУ 0,4 кВ ТП-7074; Реконструкция РУ 0,4 кВ ТП-7074 (установка коммутационного аппарата) для электроснабжения магазинов по адресу: Пермский край, г. Пермь, ул. Стахановская (кад. номер зем. участка 59:01:4416142:173)»

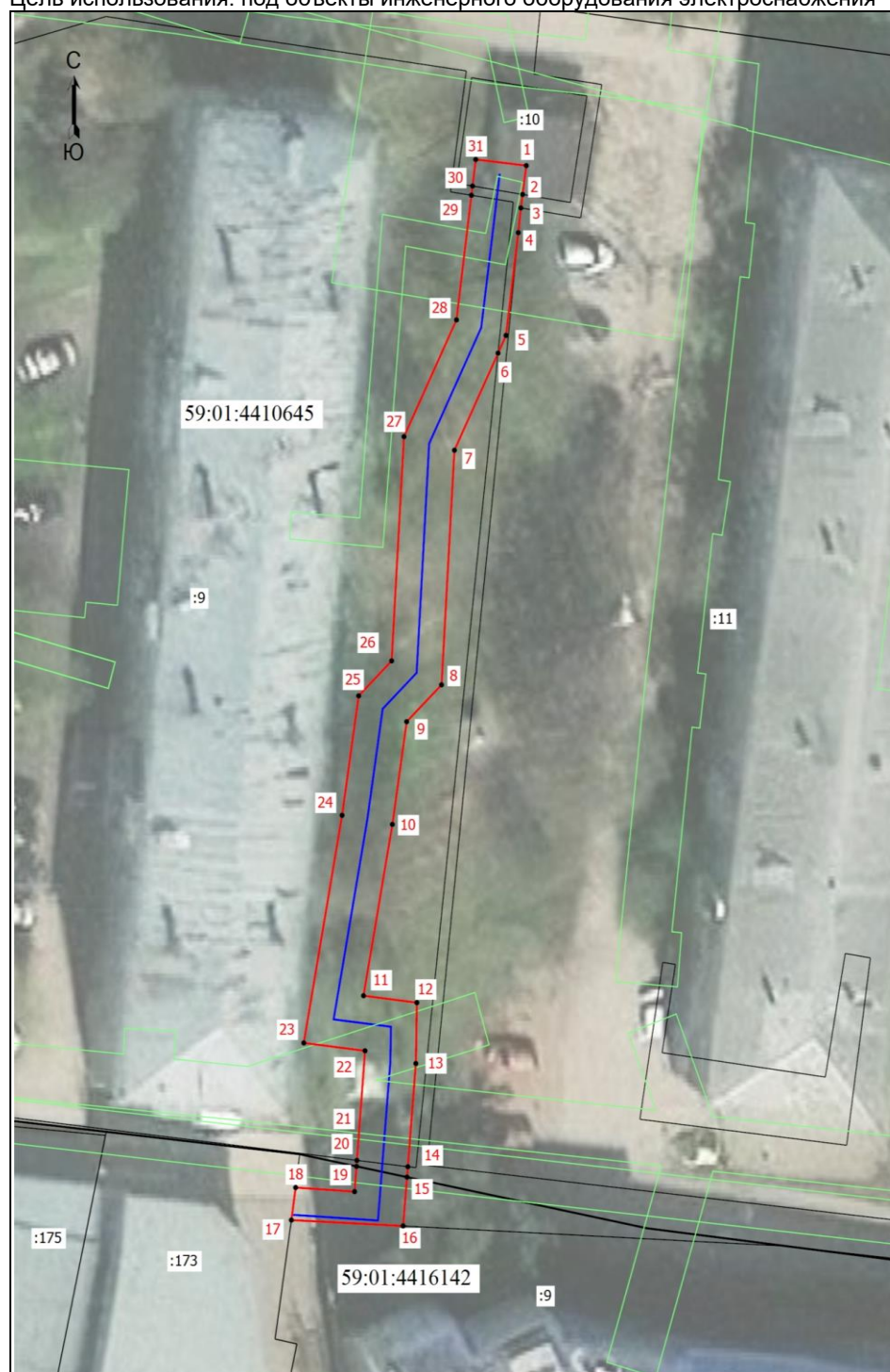
Местоположение объекта: Пермский край, г. Пермь, ул. Стахановская

Площадь земель или части земельного участка, кв.м.: 349

Категория земель: земли населенных пунктов

Вид разрешенного использования земельного участка: -

Цель использования: под объекты инженерного оборудования электроснабжения



Координаты характерных точек
(МСК-59, зона 2)

№ п/п	X	Y
1	515279,14	2230313,21
2	515277,02	2230312,92
3	515276,03	2230312,78
4	515274,21	2230312,58
5	515266,66	2230311,62
6	515265,36	2230311,00
7	515258,22	2230307,58
8	515240,98	2230306,57
9	515238,27	2230303,84
10	515230,72	2230302,72
11	515218,13	2230300,46
12	515217,62	2230304,64
13	515213,15	2230304,56
14	515205,56	2230303,93
15	515204,80	2230303,87
16	515201,21	2230303,56
17	515201,64	2230294,81
18	515204,03	2230295,14
19	515203,73	2230299,76
20	515205,59	2230299,91
21	515206,03	2230299,94
22	515214,08	2230300,58
23	515214,66	2230295,78
24	515231,39	2230298,78
25	515240,17	2230300,08
26	515242,74	2230302,66
27	515259,22	2230303,63
28	515267,80	2230307,74
29	515276,96	2230308,91
30	515277,64	2230309,00
31	515279,59	2230309,25
1	515279,14	2230313,21

Масштаб 1: 2000

Условные обозначения:

- Граница кадастрового квартала
- Граница земельного участка, согласно сведениям из ЕГРН
- Граница зоны с особыми условиями использования
- Граница публичного сервитута
- Граница сооружения, планируемого к строительству
- 59:01:4416142 — Номер кадастрового квартала
- :173 — Кадастровый номер земельного участка
- 1 — Обозначение новой характерной точки

ГРАФИЧЕСКОЕ ОПИСАНИЕ

местоположения границ населенных пунктов, территориальных зон, особо охраняемых природных территорий, зон с особыми условиями использования территории

**Публичный сервитут в целях реконструкции и эксплуатации объекта:
«Реконструкция (вынос) участков ЛЭП 6 кВ в связи с капитальным ремонтом
дороги по адресу: г. Пермь, ул. Советской Армии 95,96 (переустройство сетей)»**

(наименование объекта, местоположение границ которого описано (далее - объект))

Раздел 1

Сведения об объекте

№ п/п	Характеристики объекта	Описание характеристик
1	2	3
1.	Местоположение объекта	Пермский край, город Пермь
2.	Площадь объекта +/- величина погрешности определения площади (Р +/- Дельта Р)	1042 +/- 9 м²
3.	Иные характеристики объекта	-

Раздел 2					
Сведения о местоположении границ объекта					
1. Система координат МСК-59, зона 2					
2. Сведения о характерных точках границ объекта					
Обозначение характерных точек границ	Координаты, м		Метод определения координат характерной точки	Средняя квадратическая погрешность положения характерной точки (Mt), м	Описание обозначения точки на местности (при наличии)
	X	Y			
1	2	3	4	5	6
1	513713.51	2229917.64	Метод спутниковых геодезических измерений (определений)	0.10	Закрепление отсутствует
2	513720.20	2229925.79	Метод спутниковых геодезических измерений (определений)	0.10	Закрепление отсутствует
3	513717.11	2229928.34	Метод спутниковых геодезических измерений (определений)	0.10	Закрепление отсутствует
4	513710.41	2229920.20	Метод спутниковых геодезических измерений (определений)	0.10	Закрепление отсутствует
1	513713.51	2229917.64	Метод спутниковых геодезических измерений (определений)	0.10	Закрепление отсутствует
5	513701.12	2229908.89	Метод спутниковых геодезических измерений (определений)	0.10	Закрепление отсутствует
6	513697.13	2229904.04	Метод спутниковых геодезических измерений (определений)	0.10	Закрепление отсутствует
7	513551.57	2230022.82	Метод спутниковых геодезических измерений (определений)	0.10	Закрепление отсутствует
8	513536.57	2230024.80	Метод спутниковых геодезических измерений (определений)	0.10	Закрепление отсутствует
9	513532.41	2230020.91	Метод спутниковых геодезических измерений (определений)	0.10	Закрепление отсутствует
10	513530.05	2230018.71	Метод спутниковых геодезических измерений (определений)	0.10	Закрепление отсутствует

2. Сведения о характерных точках границ объекта					
Обозначение характерных точек границ	Координаты, м		Метод определения координат характерной точки	Средняя квадратическая погрешность положения характерной точки (Mt), м	Описание обозначения точки на местности (при наличии)
	X	Y			
1	2	3	4	5	6
11	513519.30	2230008.67	Метод спутниковых геодезических измерений (определений)	0.10	Закрепление отсутствует
12	513514.64	2230008.01	Метод спутниковых геодезических измерений (определений)	0.10	Закрепление отсутствует
13	513504.94	2230002.54	Метод спутниковых геодезических измерений (определений)	0.10	Закрепление отсутствует
14	513506.90	2229999.06	Метод спутниковых геодезических измерений (определений)	0.10	Закрепление отсутствует
15	513515.94	2230004.15	Метод спутниковых геодезических измерений (определений)	0.10	Закрепление отсутствует
16	513521.11	2230004.89	Метод спутниковых геодезических измерений (определений)	0.10	Закрепление отсутствует
17	513534.48	2230017.38	Метод спутниковых геодезических измерений (определений)	0.10	Закрепление отсутствует
18	513537.98	2230020.64	Метод спутниковых геодезических измерений (определений)	0.10	Закрепление отсутствует
19	513542.32	2230020.05	Метод спутниковых геодезических измерений (определений)	0.10	Закрепление отсутствует
20	513549.91	2230019.01	Метод спутниковых геодезических измерений (определений)	0.10	Закрепление отсутствует
21	513697.69	2229898.43	Метод спутниковых геодезических измерений (определений)	0.10	Закрепление отсутствует
22	513704.22	2229906.37	Метод спутниковых геодезических измерений (определений)	0.10	Закрепление отсутствует
5	513701.12	2229908.89	Метод спутниковых геодезических измерений (определений)	0.10	Закрепление отсутствует

3. Сведения о характерных точках части (частей) границы объекта

Обозначение характерных точек части границы	Координаты, м		Метод определения координат характерной точки	Средняя квадратическая погрешность положения характерной точки (Mt), м	Описание обозначения точки на местности (при наличии)
	X	Y			
1	2	3	4	5	6
-	-	-	-	-	-

<div></div>

Раздел 3							
Сведения о местоположении измененных (уточненных) границ объекта							
1. Система координат -							
2. Сведения о характерных точках границ объекта							
Обозначение характерных точек границ	Существующие координаты, м		Измененные (уточненные) координаты, м		Метод определения координат характерной точки	Средняя квадратическая погрешность положения характерной точки (Mt), м	Описание обозначения точки на местности (при наличии)
	X	Y	X	Y			
1	2	3	4	5	6	7	8
-	-	-	-	-	-	-	
3. Сведения о характерных точках части (частей) границы объекта							
Обозначение характерных точек части границы	Существующие координаты, м		Измененные (уточненные) координаты, м		Метод определения координат характерной точки	Средняя квадратическая погрешность положения характерной точки (Mt), м	Описание обозначения точки на местности (при наличии)
	X	Y	X	Y			
1	2	3	4	5	6	7	8
-	-	-	-	-	-	-	

СХЕМА РАСПОЛОЖЕНИЯ ГРАНИЦ ПУБЛИЧНОГО СЕРВИТУТА

Объект: «Реконструкция (вынос) участков ЛЭП 6 кВ в связи с капитальным ремонтом дороги по адресу: г. Пермь, ул. Советской Армии 95,96 (переустройство сетей)»

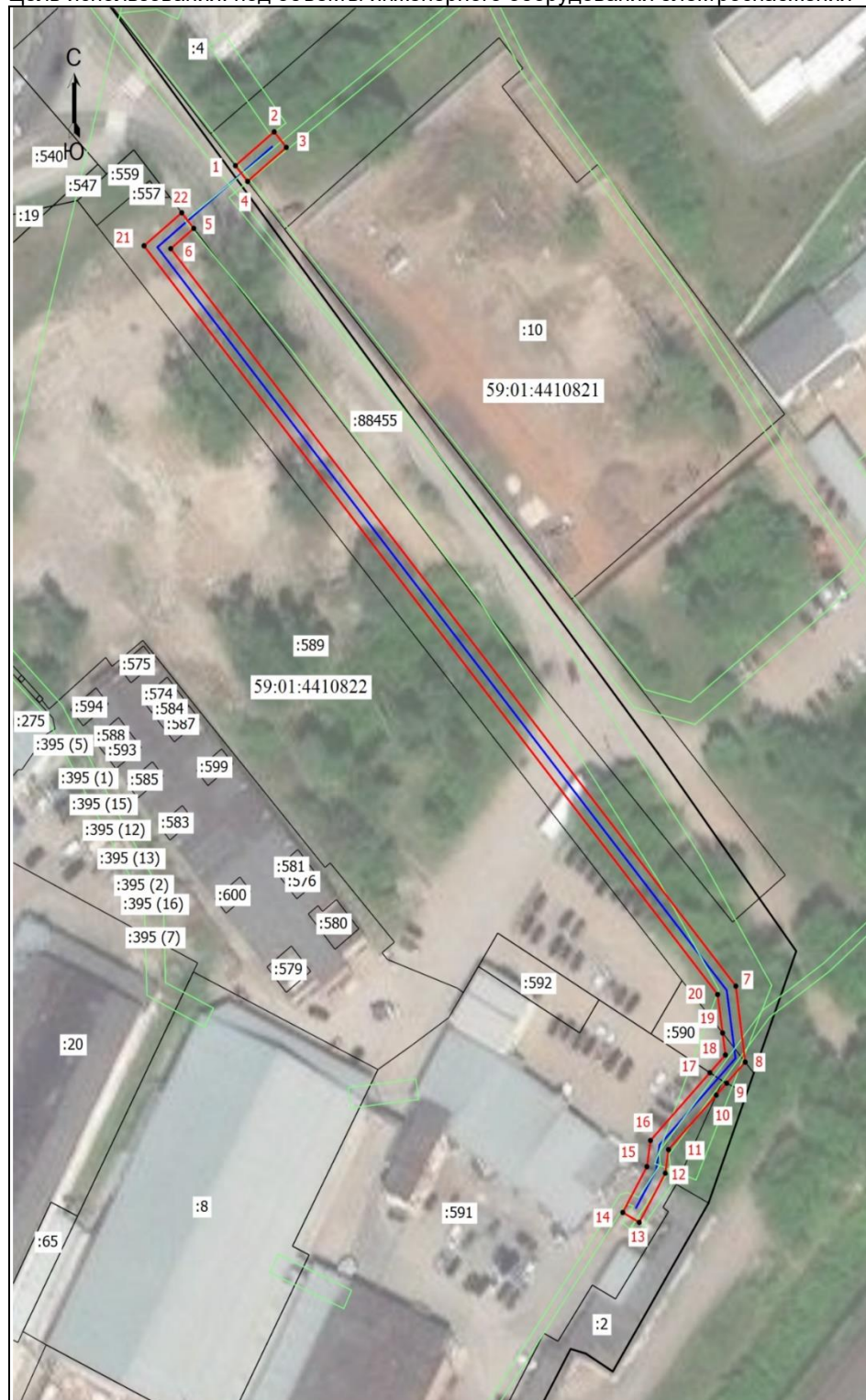
Местоположение объекта: Пермский край, г. Пермь, ул. Советской Армии

Площадь земель или части земельного участка, кв.м.: 1042

Категория земель: земли населенных пунктов

Вид разрешенного использования земельного участка: -

Цель использования: под объекты инженерного оборудования электроснабжения



Координаты характерных точек
(МСК-59, зона 2)

№ п/п	X	Y
1	513713,51	2229917,64
2	513720,20	2229925,79
3	513717,11	2229928,34
4	513710,41	2229920,20
1	513713,51	2229917,64
5	513701,12	2229908,89
6	513697,13	2229904,04
7	513551,57	2230022,82
8	513536,57	2230024,80
9	513532,41	2230020,91
10	513530,05	2230018,71
11	513519,30	2230008,67
12	513514,64	2230008,01
13	513504,94	2230002,54
14	513506,90	2229999,06
15	513515,94	2230004,15
16	513521,11	2230004,89
17	513534,48	2230017,38
18	513537,98	2230020,64
19	513542,32	2230020,05
20	513549,91	2230019,01
21	513697,69	2229898,43
22	513704,22	2229906,37
5	513701,12	2229908,89

Масштаб 1: 1000

Условные обозначения:

- - Граница кадастрового квартала
- - Граница земельного участка, согласно сведениям из ЕГРН
- - Граница зоны с особыми условиями использования
- - Граница публичного сервитута
- - Граница сооружения, планируемого к строительству
- 59:01:4410822 - Номер кадастрового квартала
- :590 - Кадастровый номер земельного участка
- 1 - Обозначение новой характерной точки

ГРАФИЧЕСКОЕ ОПИСАНИЕ

местоположения границ населенных пунктов, территориальных зон, особо охраняемых природных территорий, зон с особыми условиями использования территории

Строительство участка ВЛ 0,4 кВ от ближайшей опоры ВЛ 0,4 кВ от ТП-6415, установка оборудования учета э/э на опоре ВЛ 0,4 кВ для электроснабжения гаража по адресу: Пермский край, г. Пермь, тер. ГСК-36 подстанция Егошихинская, гараж 56 (кад. номер зем. участка 59:01:44102290:1438)

(наименование объекта, местоположение границ которого описано (далее - объект))

Раздел 1

Сведения об объекте

№ п/п	Характеристики объекта	Описание характеристик
1	2	3
1.	Местоположение объекта	Пермский край, г.о Пермский, город Пермь
2.	Площадь объекта +/- величина погрешности определения площади (Р +/- Дельта Р)	61 +/- 1 м²
3.	Иные характеристики объекта	-

Раздел 2

<p align="center">Сведения о местоположении границ объекта</p>

1. Система координат МСК-59

2. Сведения о характерных точках границ объекта

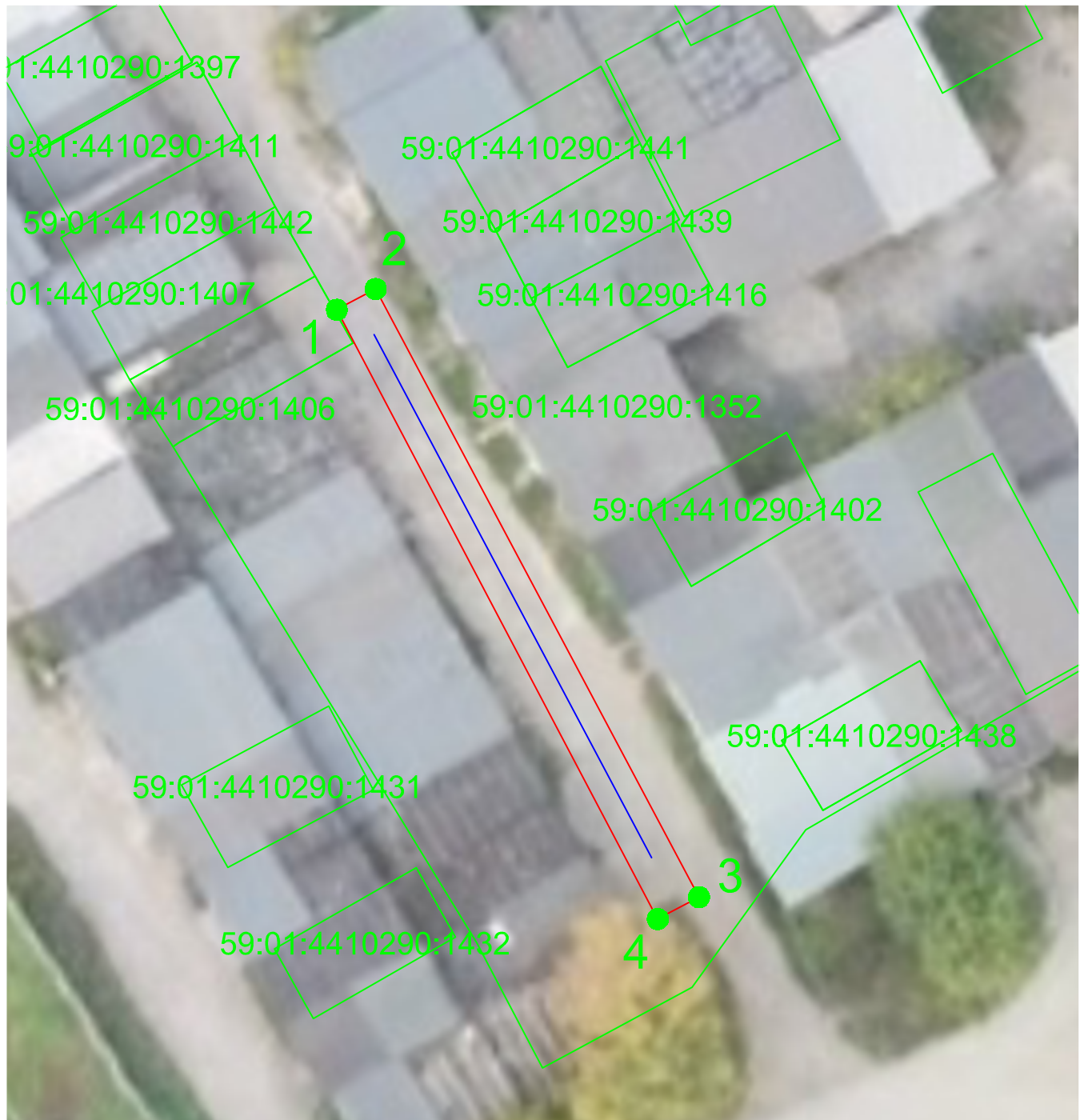
Обозначение характерных точек границ	Координаты, м		Метод определения координат характерной точки	Средняя квадратическая погрешность положения характерной точки (Mt), м	Описание обозначения точки на местности (при наличии)
	X	Y			
1	2	3	4	5	6
1	517694.84	2233912.18	Геодезический метод	0.10	закрепление отсутствует
2	517695.75	2233913.90	Геодезический метод	0.10	закрепление отсутствует
3	517668.93	2233928.16	Геодезический метод	0.10	закрепление отсутствует
4	517667.97	2233926.33	Геодезический метод	0.10	закрепление отсутствует
1	517694.84	2233912.18	Геодезический метод	0.10	закрепление отсутствует

3. Сведения о характерных точках части (частей) границы объекта

Обозначение характерных точек части границы	Координаты, м		Метод определения координат характерной точки	Средняя квадратическая погрешность положения характерной точки (Mt), м	Описание обозначения точки на местности (при наличии)
	X	Y			
1	2	3	4	5	6
-	-	-	-	-	-

Раздел 3							
Сведения о местоположении измененных (уточненных) границ объекта							
1. Система координат -							
2. Сведения о характерных точках границ объекта							
Обозначение характерных точек границ	Существующие координаты, м		Измененные (уточненные) координаты, м		Метод определения координат характерной точки	Средняя квадратическая погрешность положения характерной точки (Mt), м	Описание обозначения точки на местности (при наличии)
	X	Y	X	Y			
1	2	3	4	5	6	7	8
-	-	-	-	-	-	-	
3. Сведения о характерных точках части (частей) границы объекта							
Обозначение характерных точек части границы	Существующие координаты, м		Измененные (уточненные) координаты, м		Метод определения координат характерной точки	Средняя квадратическая погрешность положения характерной точки (Mt), м	Описание обозначения точки на местности (при наличии)
	X	Y	X	Y			
1	2	3	4	5	6	7	8
-	-	-	-	-	-	-	

План границ объекта



М 1:50

Условные обозначения:

- Вновь образованная граница публичного сервитута
- 59:01:4410290:1352 Кадастровый номер учтенного земельного участка
- 1 Образуемая точка контура, сведения о которой позволяют однозначно определить ее положение на местности
- существующая часть границы, имеющих в ЕГРН сведения о которых достаточны для определения ее местоположения
- линия проектируемой КЛ

Подпись _____ дата 22.05.2026

Место для оттиска печати (при наличии) лица, составившего описание местоположения границ объекта

ГРАФИЧЕСКОЕ ОПИСАНИЕ

местоположения границ населенных пунктов, территориальных зон, особо охраняемых природных территорий, зон с особыми условиями использования территории

Строительство участка ВЛ 0,4 кВ от ближайшей опоры от ТП-6415, установка оборудования учета э/э на опоре ВЛ 0,4 кВ для электроснабжения гаража по адресу: Пермский край, г. Пермь, ГСК №36, Свердловский р-н, с восточной стороны подстанции "Егошихинская", бокс №16

(наименование объекта, местоположение границ которого описано (далее - объект))

Раздел 1

Сведения об объекте

№ п/п	Характеристики объекта	Описание характеристик
1	2	3
1.	Местоположение объекта	Пермский край, г.о Пермский, город Пермь
2.	Площадь объекта +/- величина погрешности определения площади (Р +/- Дельта Р)	53 +/- 1 м ²
3.	Иные характеристики объекта	-

Раздел 2

<p align="center">Сведения о местоположении границ объекта</p>

1. Система координат МСК-59

2. Сведения о характерных точках границ объекта

Обозначение характерных точек границ	Координаты, м		Метод определения координат характерной точки	Средняя квадратическая погрешность положения характерной точки (Mt), м	Описание обозначения точки на местности (при наличии)
	X	Y			
1	2	3	4	5	6
1	517717.39	2233901.55	Геодезический метод	0.10	закрепление отсутствует
2	517693.17	2233915.39	Геодезический метод	0.10	закрепление отсутствует
3	517692.25	2233913.67	Геодезический метод	0.10	закрепление отсутствует
4	517716.46	2233899.98	Геодезический метод	0.10	закрепление отсутствует
1	517717.39	2233901.55	Геодезический метод	0.10	закрепление отсутствует

3. Сведения о характерных точках части (частей) границы объекта

Обозначение характерных точек части границы	Координаты, м		Метод определения координат характерной точки	Средняя квадратическая погрешность положения характерной точки (Mt), м	Описание обозначения точки на местности (при наличии)
	X	Y			
1	2	3	4	5	6
-	-	-	-	-	-

Раздел 3							
Сведения о местоположении измененных (уточненных) границ объекта							
1. Система координат -							
2. Сведения о характерных точках границ объекта							
Обозначение характерных точек границ	Существующие координаты, м		Измененные (уточненные) координаты, м		Метод определения координат характерной точки	Средняя квадратическая погрешность положения характерной точки (Mt), м	Описание обозначения точки на местности (при наличии)
	X	Y	X	Y			
1	2	3	4	5	6	7	8
-	-	-	-	-	-	-	
3. Сведения о характерных точках части (частей) границы объекта							
Обозначение характерных точек части границы	Существующие координаты, м		Измененные (уточненные) координаты, м		Метод определения координат характерной точки	Средняя квадратическая погрешность положения характерной точки (Mt), м	Описание обозначения точки на местности (при наличии)
	X	Y	X	Y			
1	2	3	4	5	6	7	8
-	-	-	-	-	-	-	

План границ объекта



М 1:50

Условные обозначения:

- Вновь образованная граница публичного сервитута
- 59:01:4410290:1352 Кадастровый номер учтенного земельного участка
- 1 Образуемая точка контура, сведения о которой позволяют однозначно определить ее положение на местности
- существующая часть границы, имеющих в ЕГРН сведения о которых достаточны для определения ее местоположения
- линия проектируемой КЛ

Подпись _____ дата 22.05.2026

Место для оттиска печати (при наличии) лица, составившего описание местоположения границ объекта

ГРАФИЧЕСКОЕ ОПИСАНИЕ

местоположения границ публичного сервитута

Электросетевой комплекс Подстанция 110/6 кВ «Строительная» (ВЛ 6кВ Фидер 6)
(наименование объекта, местоположение границ которого описано (далее - объект))

Раздел 1

Сведения об объекте		
№ п/п	Характеристики объекта	Описание характеристик
1	2	3
1	Местоположение объекта	Пермский край, Пермь город
2	Площадь объекта +/- величина погрешности определения площади (Р+/- Дельта Р)	61849 кв.м ± 53.90 кв.м
3	Иные характеристики объекта	Публичный сервитут устанавливается в целях эксплуатации объекта электросетевого хозяйства «Электросетевой комплекс Подстанция 110/6 кВ «Строительная» (ВЛ 6кВ Фидер 6)» (в соответствии со статьей 3.6 Федерального закона от 25 октября 2001 г. № 137-ФЗ «О введении в действие Земельного кодекса Российской Федерации») Срок установления публичного сервитута - сорок девять лет (согласно п.1 ст. 39.45 ЗК РФ).

Раздел 2

Сведения о местоположении границ объекта					
1. Система координат <u>МСК-59, зона 2</u>					
2. Сведения о характерных точках границ объекта					
Обозначение характерных точек границ	Координаты, м		Метод определения координат характерной точки	Средняя квадратическая погрешность положения характерной точки (M _t), м	Описание обозначения точки на местности (при наличии)
	X	Y			
1	2	3	4	5	6
Граница 1(1)	—	—	—	—	—
1	527024.36	2235109.57	Метод спутниковых геодезических измерений (определений)	0.10	—
2	526913.68	2235082.13	Метод спутниковых геодезических измерений (определений)	0.10	—
3	526784.05	2235050.19	Метод спутниковых геодезических измерений (определений)	0.10	—
4	526652.08	2235017.83	Метод спутниковых геодезических измерений (определений)	0.10	—
5	526558.46	2235002.29	Метод спутниковых геодезических измерений (определений)	0.10	—
6	526431.83	2234989.95	Метод спутниковых геодезических	0.10	—

			измерений (определений)		
7	526300.13	2234977.60	Метод спутниковых геодезических измерений (определений)	0.10	—
8	526242.00	2234972.10	Метод спутниковых геодезических измерений (определений)	0.10	—
9	526166.73	2234932.80	Метод спутниковых геодезических измерений (определений)	0.10	—
10	526100.07	2234857.82	Метод спутниковых геодезических измерений (определений)	0.10	—
11	526034.44	2234784.32	Метод спутниковых геодезических измерений (определений)	0.10	—
12	525956.92	2234717.13	Метод спутниковых геодезических измерений (определений)	0.10	—
13	525908.93	2234677.60	Метод спутниковых геодезических измерений (определений)	0.10	—
14	525812.24	2234617.57	Метод спутниковых геодезических измерений (определений)	0.10	—
15	525699.78	2234548.06	Метод спутниковых геодезических измерений (определений)	0.10	—
16	525599.33	2234486.87	Метод спутниковых геодезических измерений (определений)	0.10	—
17	525497.22	2234423.80	Метод спутниковых геодезических измерений (определений)	0.10	—
18	525391.28	2234358.18	Метод спутниковых геодезических измерений (определений)	0.10	—
19	525289.05	2234281.25	Метод спутниковых геодезических измерений (определений)	0.10	—
20	525196.01	2234199.02	Метод спутниковых геодезических измерений (определений)	0.10	—
21	525100.70	2234114.06	Метод спутниковых геодезических измерений (определений)	0.10	—
22	525015.22	2234038.77	Метод спутниковых геодезических измерений (определений)	0.10	—
23	524916.01	2233952.03	Метод спутниковых геодезических измерений	0.10	—

			(определений)		
24	524820.58	2233867.60	Метод спутниковых геодезических измерений (определений)	0.10	—
25	524725.03	2233782.65	Метод спутниковых геодезических измерений (определений)	0.10	—
26	524738.98	2233766.96	Метод спутниковых геодезических измерений (определений)	0.10	—
27	524834.51	2233851.88	Метод спутниковых геодезических измерений (определений)	0.10	—
28	524929.88	2233936.26	Метод спутниковых геодезических измерений (определений)	0.10	—
29	525029.07	2234022.99	Метод спутниковых геодезических измерений (определений)	0.10	—
30	525114.63	2234098.34	Метод спутниковых геодезических измерений (определений)	0.10	—
31	525209.95	2234183.31	Метод спутниковых геодезических измерений (определений)	0.10	—
32	525302.34	2234264.97	Метод спутниковых геодезических измерений (определений)	0.10	—
33	525403.15	2234340.83	Метод спутниковых геодезических измерений (определений)	0.10	—
34	525508.27	2234405.94	Метод спутниковых геодезических измерений (определений)	0.10	—
35	525610.31	2234468.97	Метод спутниковых геодезических измерений (определений)	0.10	—
36	525710.76	2234530.15	Метод спутниковых геодезических измерений (определений)	0.10	—
37	525823.30	2234599.72	Метод спутниковых геодезических измерений (определений)	0.10	—
38	525921.20	2234660.50	Метод спутниковых геодезических измерений (определений)	0.10	—
39	525970.48	2234701.09	Метод спутниковых геодезических измерений (определений)	0.10	—
40	526049.21	2234769.33	Метод спутниковых геодезических измерений (определений)	0.10	—

41	526115.75	2234843.85	Метод спутниковых геодезических измерений (определений)	0.10	—
42	526179.86	2234915.97	Метод спутниковых геодезических измерений (определений)	0.10	—
43	526248.06	2234951.58	Метод спутниковых геодезических измерений (определений)	0.10	—
44	526302.10	2234956.69	Метод спутниковых геодезических измерений (определений)	0.10	—
45	526433.83	2234969.05	Метод спутниковых геодезических измерений (определений)	0.10	—
46	526561.21	2234981.46	Метод спутниковых геодезических измерений (определений)	0.10	—
47	526656.31	2234997.23	Метод спутниковых геодезических измерений (определений)	0.10	—
48	526789.06	2235029.80	Метод спутниковых геодезических измерений (определений)	0.10	—
49	526918.72	2235061.75	Метод спутниковых геодезических измерений (определений)	0.10	—
50	527029.41	2235089.19	Метод спутниковых геодезических измерений (определений)	0.10	—
1	527024.36	2235109.57	Метод спутниковых геодезических измерений (определений)	0.10	—
Граница 1(2)	—	—	—	—	—
51	527269.27	2235192.15	Метод спутниковых геодезических измерений (определений)	0.10	—
52	527240.46	2235182.57	Метод спутниковых геодезических измерений (определений)	0.10	—
53	527193.98	2235162.52	Метод спутниковых геодезических измерений (определений)	0.10	—
54	527132.68	2235136.09	Метод спутниковых геодезических измерений (определений)	0.10	—
55	527066.83	2235118.96	Метод спутниковых геодезических измерений (определений)	0.10	—
56	527072.12	2235098.63	Метод спутниковых геодезических измерений (определений)	0.10	—

57	527139.52	2235116.17	Метод спутниковых геодезических измерений (определений)	0.10	–
58	527202.30	2235143.23	Метод спутниковых геодезических измерений (определений)	0.10	–
59	527247.96	2235162.93	Метод спутниковых геодезических измерений (определений)	0.10	–
60	527275.90	2235172.22	Метод спутниковых геодезических измерений (определений)	0.10	–
51	527269.27	2235192.15	Метод спутниковых геодезических измерений (определений)	0.10	–

3. Сведения о характерных точках части (частей) границы объекта

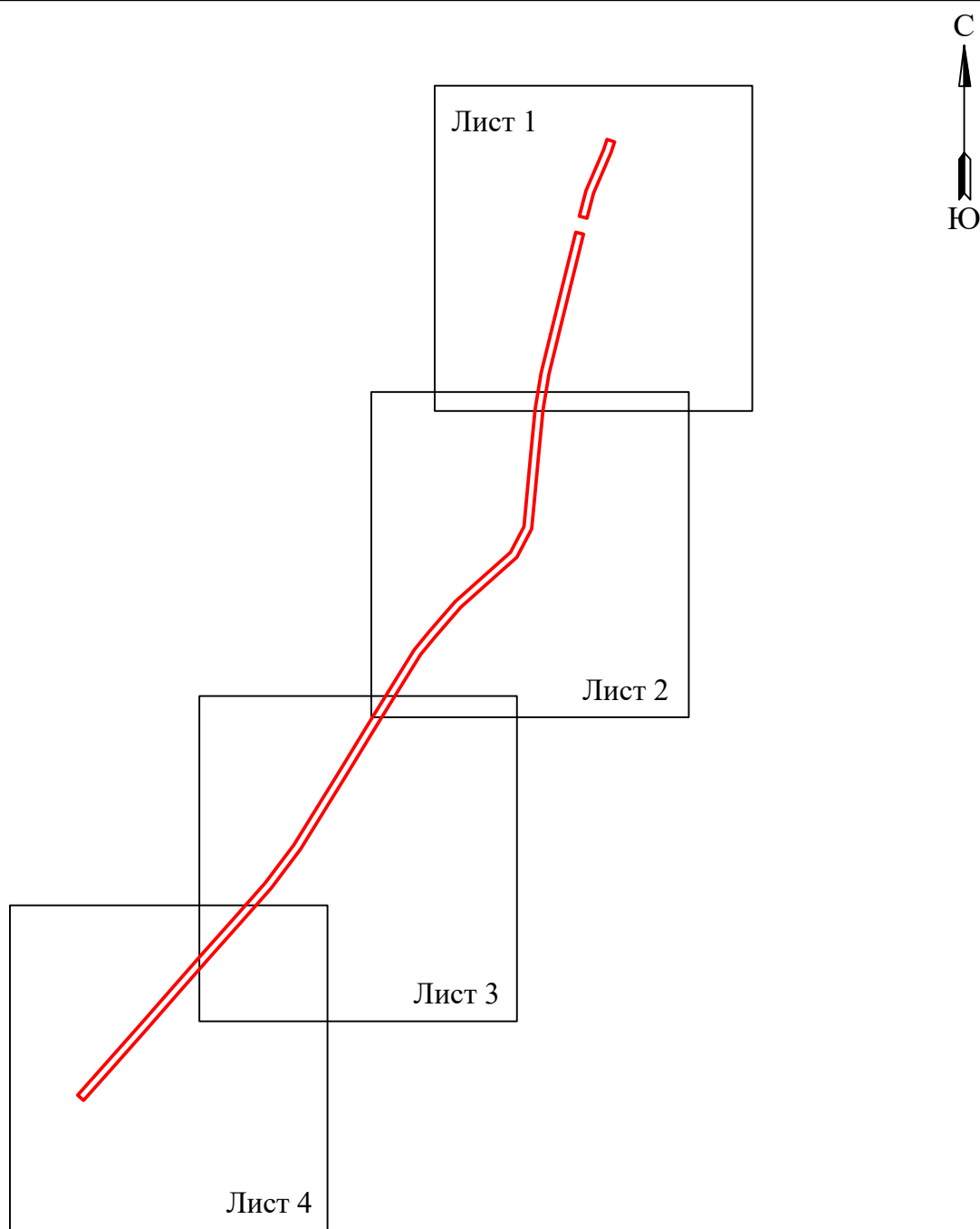
Обозначение характерных точек части границы	Координаты, м		Метод определения координат характерной точки	Средняя квадратическая погрешность положения характерной точки (M_t), м	Описание обозначения точки на местности (при наличии)
	X	Y			
1	2	3	4	5	6
–	–	–	–	–	–

**Схема расположения границ публичного сервитута
для эксплуатации объекта электросетевого хозяйства**

Электросетевой комплекс Подстанция 110/6 кВ «Строительная» (ВЛ 6кВ Фидер 6)

(наименование объекта)

Обзорная схема границ объекта



Условные обозначения:


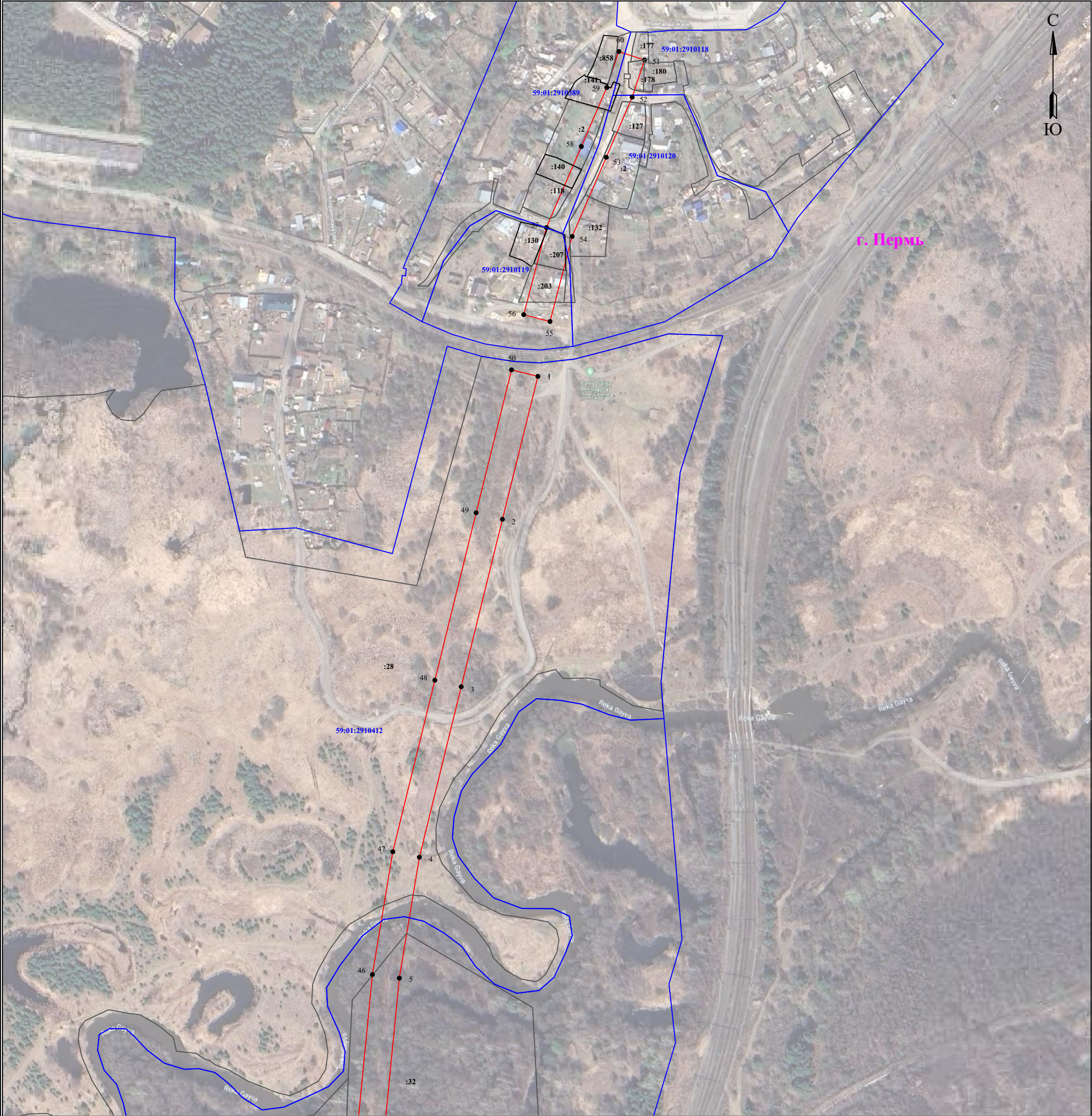
 - граница устанавливаемого публичного сервитута

Схема расположения границ публичного сервитута
для эксплуатации объекта электросетевого хояйства

Электросетевой комплекс Подстанция 110/6 кВ «Строительная» (ВЛ 6кВ Фидер 6)

(наименование объекта)



Масштаб 1:3000

Лист 1 из 4

Используемые условные знаки и обозначения:

	- обозначение характерной точки границы устанавливаемого публичного сервитута		- наименование населенного пункта
	- границы земельных участков, попадающих в зону публичного сервитута		- ось линии, контур объекта
	- граница кадастрового квартала		
	- номер кадастрового квартала		
	- кадастровый номер земельного участка		
	- граница устанавливаемого публичного сервитута		

Схема расположения границ публичного сервитута
для эксплуатации объекта электросетевого хозяйства

Электросетевой комплекс Подстанция 110/6 кВ «Строительная» (ВЛ 6кВ Фидер 6)
(наименование объекта)



Масштаб 1:3000

Лист 2 из 4

Используемые условные знаки и обозначения:

<div>● 1</div>	- обозначение характерной точки границы устанавливаемого публичного сервитута	<div>г. Пермь</div>	- наименование населенного пункта
<div></div>	- границы земельных участков, попадающих в зону публичного сервитута	<div></div>	- ось линии, контур объекта
<div></div>	- граница кадастрового квартала		
<div>59:01:3812069</div>	- номер кадастрового квартала		
<div>:123</div>	- кадастровый номер земельного участка		
<div></div>	- граница устанавливаемого публичного сервитута		

Схема расположения границ публичного сервитута
для эксплуатации объекта электросетевого хояйства

Электросетевой комплекс Подстанция 110/6 кВ «Строительная» (ВЛ 6кВ Фидер 6)

(наименование объекта)



Масштаб 1:3000

Лист 3 из 4

Используемые условные знаки и обозначения:

<div><div></div><div>● 1</div></div>	- обозначение характерной точки границы устанавливаемого публичного сервитута	<div><div></div><div>г. Пермь</div></div>	- наименование населенного пункта
<div><div></div><div></div></div>	- границы земельных участков, попадающих в зону публичного сервитута	<div><div></div><div></div></div>	- ось линии, контур объекта
<div><div></div><div></div></div>	- граница кадастрового квартала		
<div><div></div><div>59:01:3812069</div></div>	- номер кадастрового квартала		
<div><div></div><div>:123</div></div>	- кадастровый номер земельного участка		
<div><div></div><div></div></div>	- граница устанавливаемого публичного сервитута		

Схема расположения границ публичного сервитута
для эксплуатации объекта электросетевого хояйства

Электросетевой комплекс Подстанция 110/6 кВ «Строительная» (ВЛ 6кВ Фидер 6)

(наименование объекта)



Масштаб 1:3000

Лист 4 из 4

Используемые условные знаки и обозначения:

	- обозначение характерной точки границы устанавливаемого публичного сервитута		- наименование населенного пункта
	- границы земельных участков, попадающих в зону публичного сервитута		- ось линии, контур объекта
	- граница кадастрового квартала		
	- номер кадастрового квартала		
	- кадастровый номер земельного участка		
	- граница устанавливаемого публичного сервитута		

ГРАФИЧЕСКОЕ ОПИСАНИЕ

местоположения границ населенных пунктов, территориальных зон, особо охраняемых природных территорий, зон с особыми условиями использования территории

строительство участка ВЛ 0,4 кВ от ближайшей опоры ВЛ 0,4 кВ от ТП-6415, установка оборудования учета э/э на опоре ВЛ 0,4 кВ для электроснабжения гаража по адресу: Пермский край, г. Пермь, ГСК № 36, с восточной стороны подстанции "Егошихинская", бокс № 21 (кад. номер зем. участка 59:01:4410290:1397)

(наименование объекта, местоположение границ которого описано (далее - объект))

Раздел 1

Сведения об объекте

№ п/п	Характеристики объекта	Описание характеристик
1	2	3
1.	Местоположение объекта	Пермский край, г.о Пермский, город Пермь
2.	Площадь объекта +/- величина погрешности определения площади (Р +/- Дельта Р)	36 +/- 1 м ²
3.	Иные характеристики объекта	-

Раздел 2

<p align="center">Сведения о местоположении границ объекта</p>

1. Система координат МСК-59

2. Сведения о характерных точках границ объекта

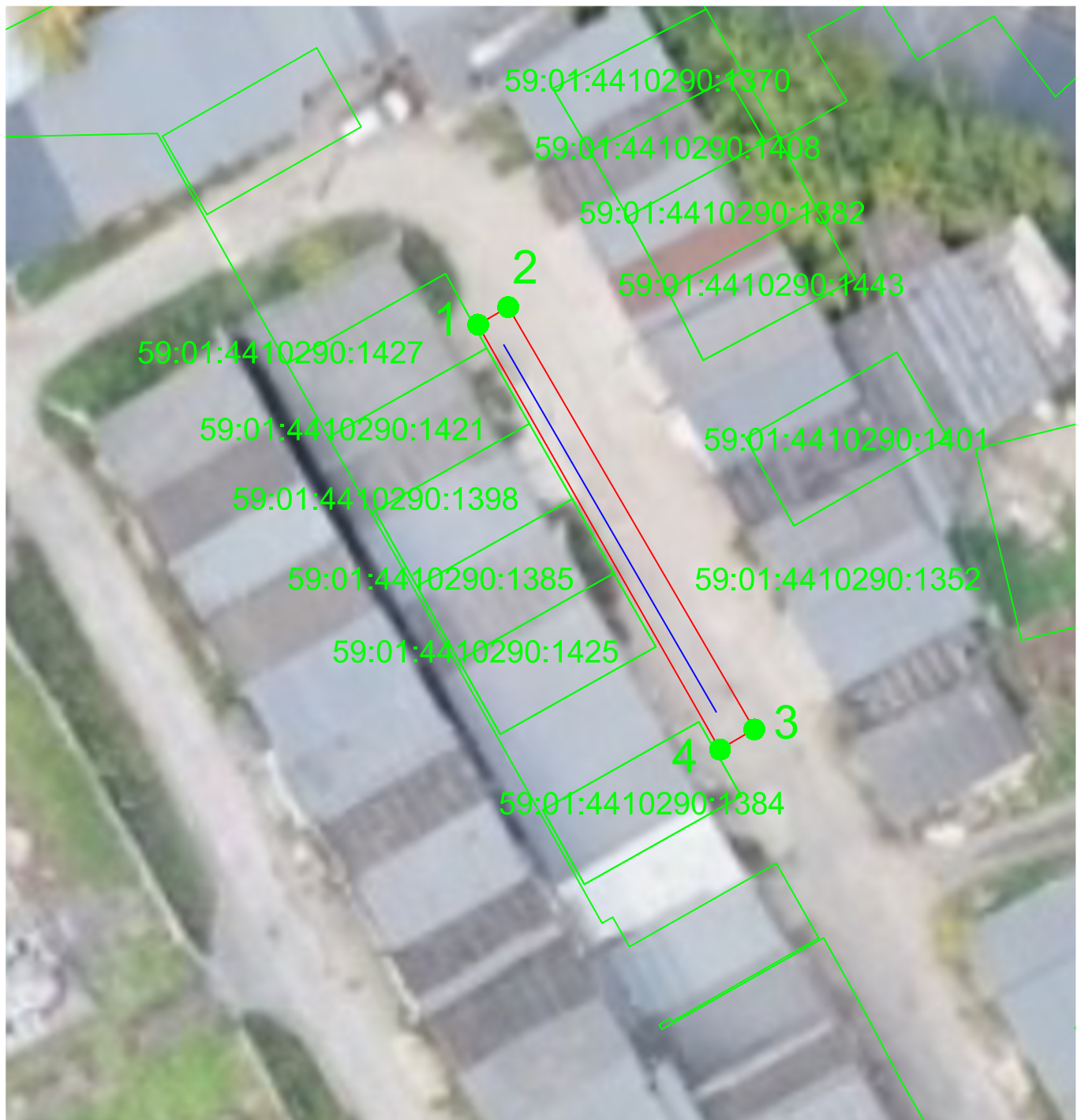
Обозначение характерных точек границ	Координаты, м		Метод определения координат характерной точки	Средняя квадратическая погрешность положения характерной точки (Mt), м	Описание обозначения точки на местности (при наличии)
	X	Y			
1	2	3	4	5	6
1	517733.16	2233890.55	Геодезический метод	0.10	закрепление отсутствует
2	517733.95	2233891.90	Геодезический метод	0.10	закрепление отсутствует
3	517715.07	2233902.91	Геодезический метод	0.10	закрепление отсутствует
4	517714.17	2233901.38	Геодезический метод	0.10	закрепление отсутствует
1	517733.16	2233890.55	Геодезический метод	0.10	закрепление отсутствует

3. Сведения о характерных точках части (частей) границы объекта

Обозначение характерных точек части границы	Координаты, м		Метод определения координат характерной точки	Средняя квадратическая погрешность положения характерной точки (Mt), м	Описание обозначения точки на местности (при наличии)
	X	Y			
1	2	3	4	5	6
-	-	-	-	-	-

Раздел 3							
Сведения о местоположении измененных (уточненных) границ объекта							
1. Система координат -							
2. Сведения о характерных точках границ объекта							
Обозначение характерных точек границ	Существующие координаты, м		Измененные (уточненные) координаты, м		Метод определения координат характерной точки	Средняя квадратическая погрешность положения характерной точки (Mt), м	Описание обозначения точки на местности (при наличии)
	X	Y	X	Y			
1	2	3	4	5	6	7	8
-	-	-	-	-	-	-	
3. Сведения о характерных точках части (частей) границы объекта							
Обозначение характерных точек части границы	Существующие координаты, м		Измененные (уточненные) координаты, м		Метод определения координат характерной точки	Средняя квадратическая погрешность положения характерной точки (Mt), м	Описание обозначения точки на местности (при наличии)
	X	Y	X	Y			
1	2	3	4	5	6	7	8
-	-	-	-	-	-	-	

План границ объекта



М 1:50

Условные обозначения:

- Вновь образованная граница публичного сервитута
- 59:01:4410290:1352 Кадастровый номер учтенного земельного участка
- 1 Образуемая точка контура, сведения о которой позволяют однозначно определить ее положение на местности
- существующая часть границы, имеющих в ЕГРН сведения о которых достаточны для определения ее местоположения
- линия проектируемой КЛ

Подпись _____ дата 22.05.2026

Место для оттиска печати (при наличии) лица, составившего описание местоположения границ объекта

ГРАФИЧЕСКОЕ ОПИСАНИЕ

местоположения границ населенных пунктов, территориальных зон, особо охраняемых природных территорий, зон с особыми условиями использования территории

Публичный сервитут для использования в целях подключения (технологического присоединения) к сетям инженерно-технического обеспечения: «Строительство КЛ 0,4 кВ от РУ 0,4 кВ ТП-6012, установка оборудования учета э/э для электроснабжения гаража по адресу: Пермский край, г. Пермь, ул. Героев Хасана, 3а»

(наименование объекта, местоположение границ которого описано (далее - объект))

Раздел 1

Сведения об объекте

№ п/п	Характеристики объекта	Описание характеристик
1	2	3
1.	Местоположение объекта	Пермский край, г.о Пермский, город Пермь
2.	Площадь объекта +/- величина погрешности определения площади (Р +/- Дельта Р)	162 +/- 4 м²
3.	Иные характеристики объекта	ПАО «Россети Урал». Почтовый адрес: Россия, 620026, Свердловская область, г. Екатеринбург, ул. Мамина – Сибиряка, стр.140. Адрес электронной почты: re-pges@rosseti-ural.ru . Публичный сервитут для использования в целях подключения (технологического присоединения) к сетям инженерно-технического обеспечения: «Строительство КЛ 0,4 кВ от РУ 0,4 кВ ТП-6012, установка оборудования учета э/э для электроснабжения гаража по адресу: Пермский край, г. Пермь, ул. Героев Хасана, 3а». Срок установления сервитута - 49 лет.

Раздел 2					
Сведения о местоположении границ объекта					
1. Система координат МСК-59, зона 2					
2. Сведения о характерных точках границ объекта					
Обозначение характерных точек границ	Координаты, м		Метод определения координат характерной точки	Средняя квадратическая погрешность положения характерной точки (Mt), м	Описание обозначения точки на местности (при наличии)
	X	Y			
1	2	3	4	5	6
1	516143.28	2232668.35	Метод спутниковых геодезических измерений (определений)	0.10	-
2	516144.02	2232670.38	Метод спутниковых геодезических измерений (определений)	0.10	-
3	516129.06	2232677.66	Метод спутниковых геодезических измерений (определений)	0.10	-
4	516114.04	2232687.43	Метод спутниковых геодезических измерений (определений)	0.10	-
5	516104.59	2232693.58	Метод спутниковых геодезических измерений (определений)	0.10	-
6	516077.44	2232707.13	Метод спутниковых геодезических измерений (определений)	0.10	-
7	516076.72	2232705.57	Метод спутниковых геодезических измерений (определений)	0.10	-
8	516078.34	2232704.88	Метод спутниковых геодезических измерений (определений)	0.10	-
9	516081.64	2232703.18	Метод спутниковых геодезических измерений (определений)	0.10	-
10	516103.54	2232691.87	Метод спутниковых геодезических измерений (определений)	0.10	-
11	516113.18	2232685.60	Метод спутниковых геодезических измерений (определений)	0.10	-

2. Сведения о характерных точках границ объекта					
Обозначение характерных точек границ	Координаты, м		Метод определения координат характерной точки	Средняя квадратическая погрешность положения характерной точки (Mt), м	Описание обозначения точки на местности (при наличии)
	X	Y			
1	2	3	4	5	6
12	516128.06	2232675.92	Метод спутниковых геодезических измерений (определений)	0.10	-
13	516141.52	2232669.38	Метод спутниковых геодезических измерений (определений)	0.10	-
14	516140.79	2232667.39	Метод спутниковых геодезических измерений (определений)	0.10	-
15	516143.45	2232666.01	Метод спутниковых геодезических измерений (определений)	0.10	-
16	516142.35	2232663.82	Метод спутниковых геодезических измерений (определений)	0.10	-
17	516144.16	2232662.96	Метод спутниковых геодезических измерений (определений)	0.10	-
18	516146.12	2232666.89	Метод спутниковых геодезических измерений (определений)	0.10	-
1	516143.28	2232668.35	Метод спутниковых геодезических измерений (определений)	0.10	-
3. Сведения о характерных точках части (частей) границы объекта					
Обозначение характерных точек части границы	Координаты, м		Метод определения координат характерной точки	Средняя квадратическая погрешность положения характерной точки (Mt), м	Описание обозначения точки на местности (при наличии)
	X	Y			
1	2	3	4	5	6
-	-	-	-	-	-

Раздел 3							
Сведения о местоположении измененных (уточненных) границ объекта							
1. Система координат -							
2. Сведения о характерных точках границ объекта							
Обозначение характерных точек границ	Существующие координаты, м		Измененные (уточненные) координаты, м		Метод определения координат характерной точки	Средняя квадратическая погрешность положения характерной точки (Mt), м	Описание обозначения точки на местности (при наличии)
	X	Y	X	Y			
1	2	3	4	5	6	7	8
-	-	-	-	-	-	-	
3. Сведения о характерных точках части (частей) границы объекта							
Обозначение характерных точек части границы	Существующие координаты, м		Измененные (уточненные) координаты, м		Метод определения координат характерной точки	Средняя квадратическая погрешность положения характерной точки (Mt), м	Описание обозначения точки на местности (при наличии)
	X	Y	X	Y			
1	2	3	4	5	6	7	8
-	-	-	-	-	-	-	

Схема расположения границ публичного сервитута



Масштаб 1:600

Условные обозначения

- - Характерная точка границы, сведения о которой позволяют однозначно определить ее положение на местности
- 1 - Обозначение новой характерной точки
- :16 - Кадастровый номер земельного участка
- - Часть границы, сведения ЕГРН о которой позволяют однозначно определить ее положение на местности
- - Граница здания
- - Граница кадастрового квартала
- - - Проектируемый объект
- - Граница публичного сервитута
- 59:01:4410272 - Номер кадастрового квартала

Подпись _____

Генна



Дата " 25 " мая 2026 г.

Место для оттиска печати (при наличии) лица, составившего описание местоположения границ объекта